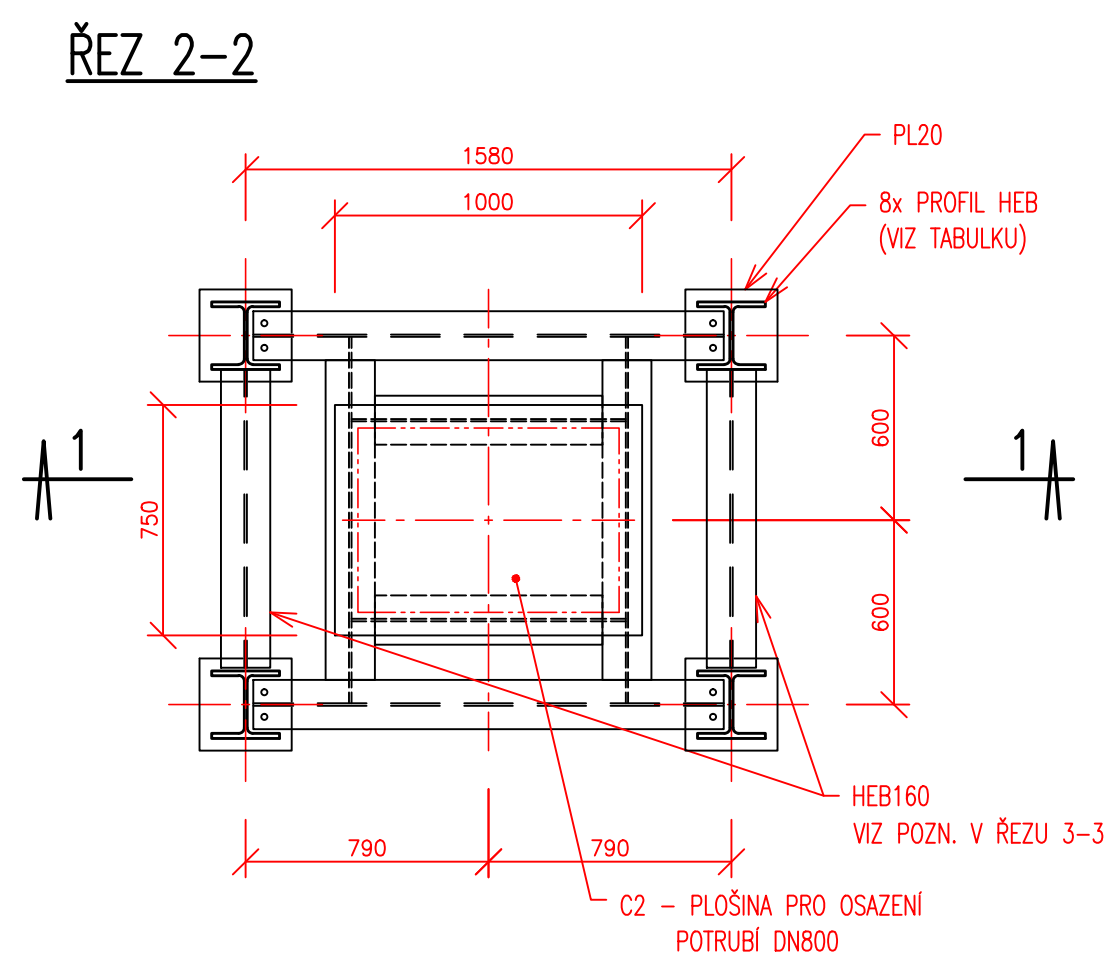
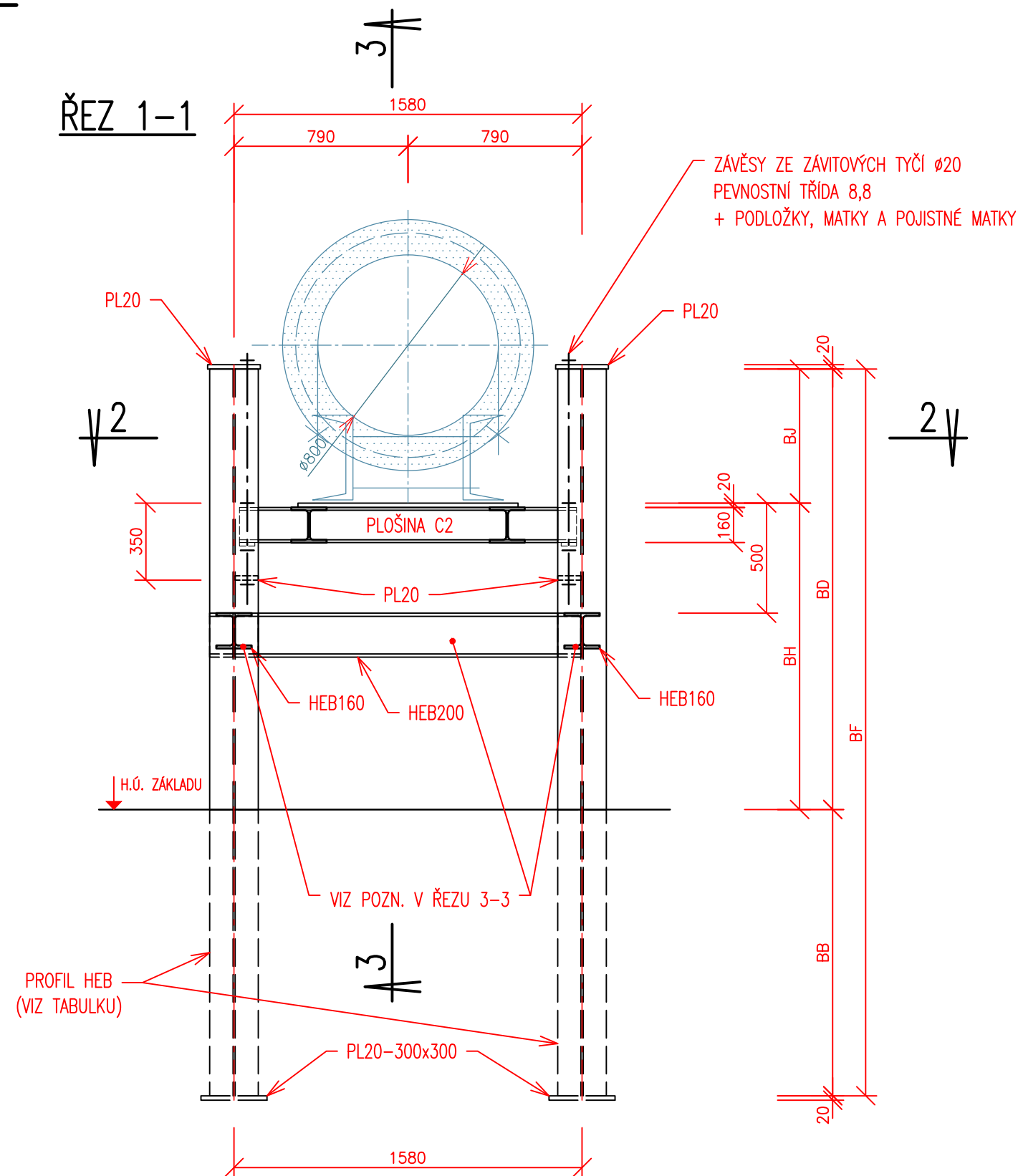
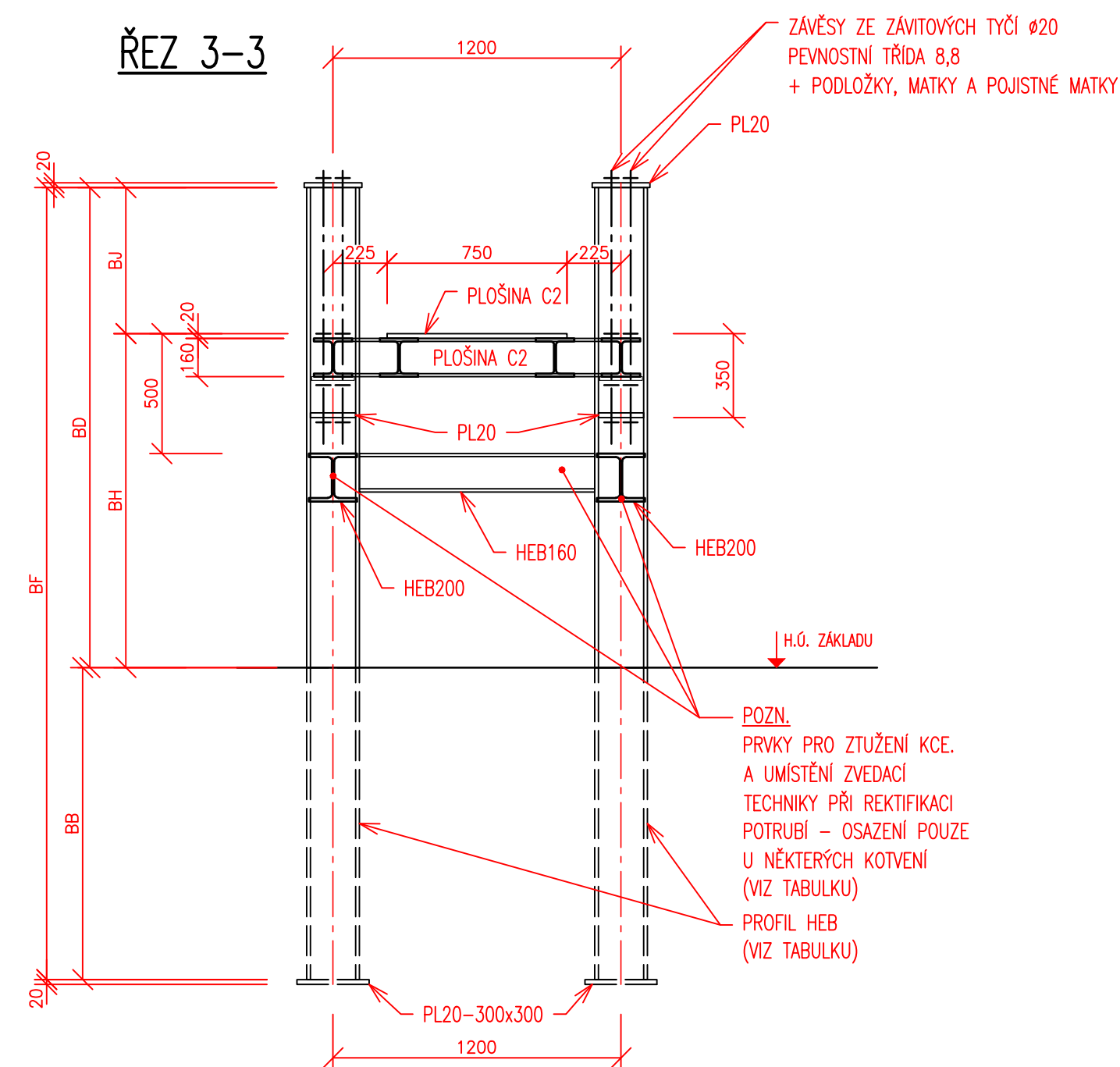
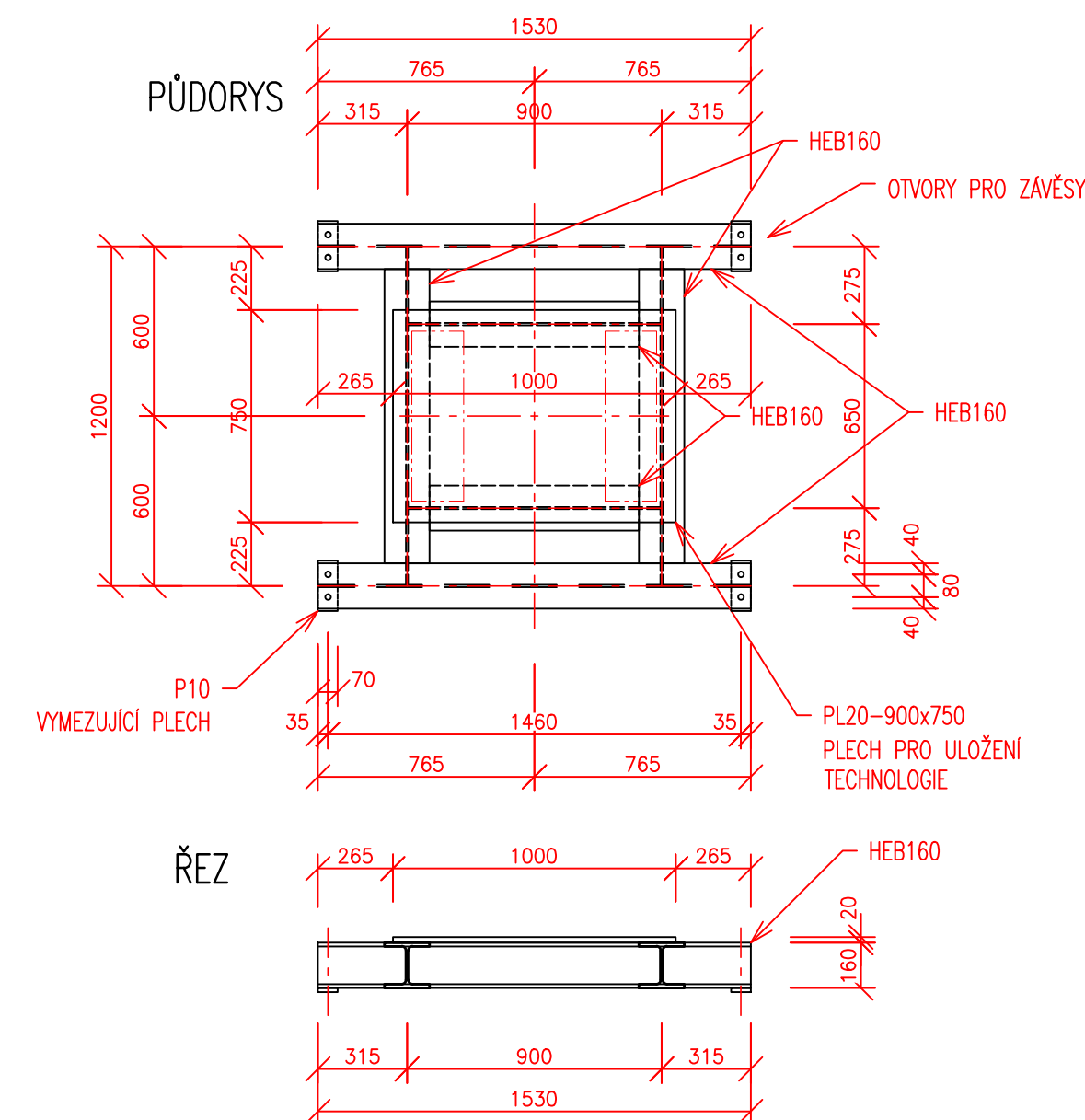




Kotvení K1-F  
1:25



C2 – PLOŠINA PRO OSAZENÍ POTRUBÍ DN800



Třída provedení EXC2 dle ČSN EN 1090-2 Provádění ocelových konstrukcí - část 2  
Všeobecné tolerance pro svařované konstrukce EN ISO 13920 - BF  
Použitý materiál ocel třídy S235 JR dle ČSN EN 10025

TENTO VÝKRES JE DUŠEVNÍM VLASTNICTVÍM FIRMY BAŇSKÉ PROJEKTY TEPLICE A.S., BEZ JEJÍHO PÍSEMNÉHO SOUHLASU NESMÍ BÝT POUŽIT A KOPÍROVÁN TŘETÍ OSOBOU, JÍ PŘEDÁN ČI S NÍM JINAK NAKLÁDÁN							
MĚŘÍTKO ORIGINALU  1:35	PROJEKTANT	ING.ŠMELHAUS		MP	ING.MACHOLDOVÁ	DATUM	04/2017
						STUPEŇ PD	DPS
	VYPRACOVAL	ING.ŠMELHAUS	TECH.KONTR.	ING.ŠMELHAUS	POČET LISTŮ		
PROJEKTOVÁ KANCELÁŘ :					STAVEBNÍ	POČET F-A4	4
		ZAKÁZKA: VÝSTAVBA INŽENÝRSKÝCH SÍTÍ V PROSTORU SLATINICE					POŘ.ČÍSLO  15
		PRODUKTOVODY A TRUBNÍ SÍTĚ					
		ČÁST:		NTZ 06 – HORKOVOD STAVEBNÍ ČÁST – ZALOŽENÍ			
OBSAH:		KOTVENÍ K1-F					ST-5-07378
OBJEDNATEL :		VRŠANSKÁ UHELNÁ a.s.					